

Podkmen KORÝŠI

# Základní charakteristika a popis těla:

- Mezi korýše patří druhy docela velké (humr, langusta) ale i mikroskopické (buchanka, perloočka)
- Většina je VODNÍCH – žijí ve sladké i slané vodě
- Někteří jsou ale i suchozemští
- Tělo - mají složené z mnoha **nestejnoměrných článků**
  - kryje ho chitinová schránka nebo krunýř
  - Pohybují se **lezením nebo plaváním**
  - Je rozčleněno na **hlavu, hrud' a zadeček**, u některých na **hlavohrud' a zadeček**

- Potrava – jsou to **dravci, býložravci** nebo **rozkladači**
- pro člověka jsou významné velké druhy – loví je a jí
- Malé druhy – plankton = potrava jiných vodních živočichů
- Korýši se dělí do několika skupin

# Nejznámější zástupce – RAK ŘÍČNÍ

- Žije v čistých vodách (potoky, řeky)
- Krunýř tvoří pevnou oporu těla – **vnější kostru** – neroste – svléká ho
- Tělo rozlišeno na **hlavohrud' a zadeček**
- Na hlavohrudí: - **2 páry tykadel** (dlouhá – hmat, kratší – čich)
  - - **oči na stopkách**
  - Dalšíh **5 párů končetin** – **první pár – klepeta**(chytání kořisti)
  - - 4 páry - pohyb

- na zadečku: drobné končetiny – samičky na nich přidrží vajíčka i vylíhlá mláďata
- Na konci těla je ocasní ploutvička
- Rak se živí i mrtvými živočichy („vodní policie“)
- Potravu loví večer a v noci
- **Nakresli si obrázek i s popisem str. 70!**

# Vnitřní stavba těla korýšů:

- **TS** (trávicí soustava) – **ústní otvor** s kusadly a 2 páry čelistí – **jícen** – **žaludek** – **střevo** – končí **řitním otvorem**
- **DS** (dýchací soustava) – většina dýchá **žábry**
  - nejmenší korýši dýchají **celým povrchem těla**
- **CS** (cévní soustava) – je **otevřená**
- **RS** (rozmnožovací soustava) – většina korýšů jsou **gonochoristé**
  - **vývin přímý nebo nepřímý** (přes larvu) – **RAK má vývin PŘÍMÝ!**

# Skupiny korýšů:

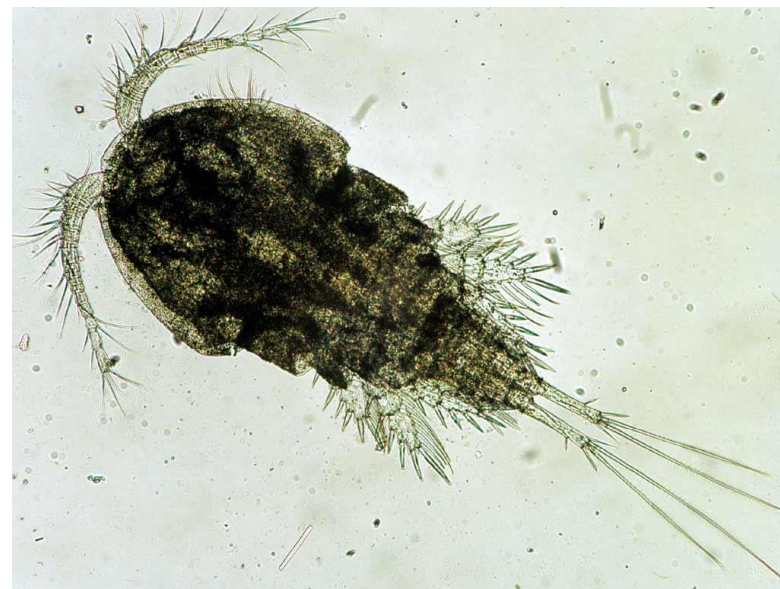
- Kromě raků (rak říční, rak bahenní, rak kamenáč – obr. Učebnice str. 71!!)
- Raci patří do **třídy RAKOVCI** – do této třídy patří řada druhů, které člověk využívá (potrava – jí je)
  - KRABI – chodí bokem, žijí v mořích, např. Krab říční, Krab palmový (největší suchozemský korýš), Krab houslista
  - Humr evropský
  - Langusta
  - Rak poustevníček (schovává se do opuštěných ulit mořských plžů)

# Další skupiny korýšů:

- Drobní korýši žijící v našich vodách: **Perloočky a Buchanky** – jsou součástí **planktonu** = mikroskopické vodní organismy, které se pasivně vznášejí ve vodě



Perloočka



Buchanka



- Suchozemští korýši – **Svinka obecná** – v případě ohrožení se stočí do kuličky
  - **Stínka obecná** – žije ve vlhkých škvírách, pod kameny i ve sklepích

