

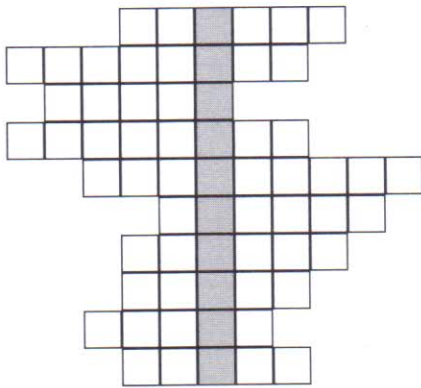


Plazi – svědkové dávných věků

1 Doplň chybějící slova do textu:

Plazi jsou obratlovci. Mají
 svrchní část kůže. Dýchají, jejich srdce tvoří
 a Mají
 tělesnou teplotu. Oplození je

2 Víš, jak se nazývali živočichové, z nichž se vyvinuli plazi? Odpověď najdeš, když správně vyřešíš křížovku.



- Malí ještěři s velkými hlavami.
- V nebezpečí odlamují ocásek.
- Plazi s krunýřem.
- Zástupce krokodýlů.
- Suchozemští veleještěři.
- Společný vývod soustavy trávicí, vylučovací a pohlavní.
- Beznohý ještěř.
- Jiný název pro brejlovice.
- Čím se rozmnožuje většina plazů?
- Náš jediný zástupce jedovatých hadů.

3 Uveď příklady názvů dávných ještěřů podle prostředí, ve kterém žili.

Souš	Vzduch	Voda

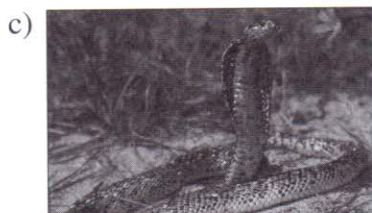
4 Pojmenuj skupiny plazů, k nimž patří zobrazení zástupci:



Želva žlutohnědá



Aligátor severoamerický



Kobra indická



Ještěrka obecná – samec

- a)
- b)
- c)
- d)